

Kundenadresse Lieferanschrift:

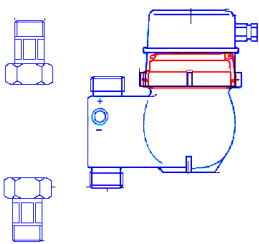
Name.....Vorname.....

Straße.....PLZ.....Ort.....
Ortsteil.

Ansprechperson: Name

Tel. Nr.Fax.Nr.....

Bemerkung:

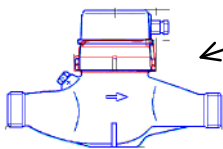


Wasserleitung Steigrohrzähler:
Wasserfließrichtung von unten.
Einbau siehe Abbildung.
Pfeilrichtung Fließrichtung beachten

Bitte ankreuzen
()

Wasserleitung Fallrohrzähler:
Wasserfließrichtung von oben.
Einbau siehe Abbildung.
Pfeilrichtung Fließrichtung beachten

Bitte ankreuzen
()



Normaler Kontaktwasserzähler:
Wasserfließrichtung von links oder rechts
Einbau siehe Abbildung.
Pfeilrichtung Fließrichtung beachten

Bitte ankreuzen
()

Bitte beachten:

Kontaktwasserzähler wird mit einem Steuerkabel zur Pumpe verbunden. Damit die Tiere das Kabel nicht beschädigen, muss der Zähler aus dem Tierbereich installiert werden bzw. vor Beschädigung verkleidet werden. Der Impfschlauch wird direkt in die Tränke verlegt. Ein Endrohr aus Edelstahl mit 1/2 Zoll Innengewinde (für Impfventil) oder ein Schutzrohr muss im Tierbereich vor Beschädigung installiert werden. Für derartige Beschädigung kann keine Haftung übernommen werden.

Außendurchmesser der Rohrleitung
.....cm

Besonderheiten:

Impfschlauch Steuerkabel:

Benötigte Länge ImpfschlauchMeter (Wird vom Gebindeboden bis Tränkebecken verlegt.)

Bemerkung

Benötigte Länge Steuerkabel: Meter (Wird zwischen Pumpe und Kontaktwasserzähler verlegt.)

Bemerkung

Pumpe soll nah am Container oder Fass stehen.

Ausnahme: Gebinde steht auf Zwischendecke, das Gebinde steht höher als die Pumpe.)

Bitte Skizze oder Foto anfügen.

Fragebogen per Download: www.saeuredosierer.de